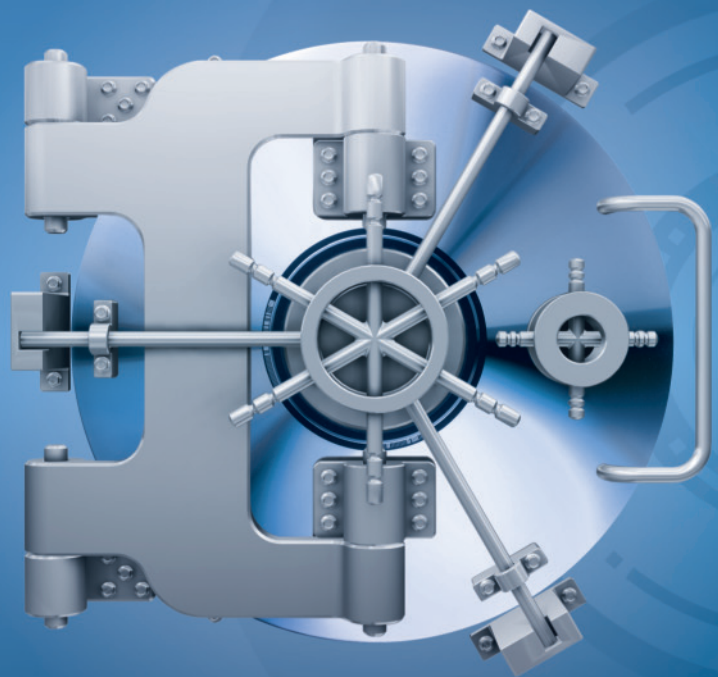


incom store.more.secure.

Value
Added
Distribution
seit mehr als
30 Jahren

Als Value Added Distributor für
Langzeitdatenspeicher-, optische
Archiv- und Produktionssysteme,
sowie Videoüberwachung bieten
wir Hersteller- und Branchen-
unabhängige Lösungen.



INCOM Storage GmbH
Bachstrasse 32 · 53115 Bonn



+49 (0) 228 / 97 97 70



office@incom.de



www.incom.de

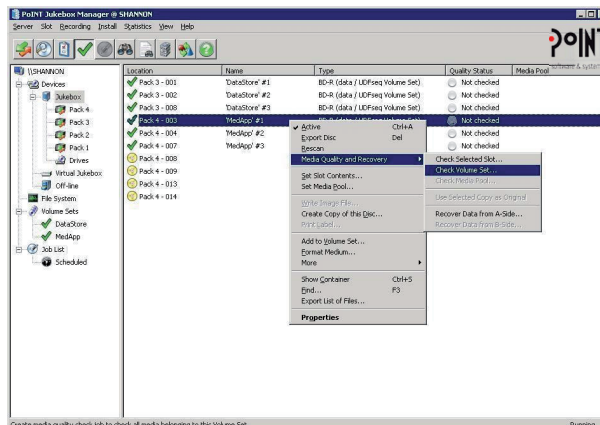
Optische Jukebox-Systeme sind konzipiert für die Langzeitarchivierung elektronisch erzeugter Dokumente und können damit Anforderungen an gesetzliche Aufbewahrungsvorschriften optimal erfüllen. Mit Hilfe des PoINT Jukebox Managers ist die Integration optischer Jukeboxen in eine bestehende IT-Infrastruktur denkbar einfach, da die

Software-Lösung eine standardisierte Dateisystemschnittstelle bereitstellt, so dass Applikationen und Benutzer den optischen Speicher der Jukebox in gleicher Weise verwenden können, wie sie es von Festplatten gewohnt sind.

DATEISYSTEM FÜR OPTICAL

TRANSPARENTER DATEISYSTEM ZUGRIFF

Der PoINT Jukebox Manager stellt auf dem Windows Server ein natives Windows Dateisystem zur Verfügung, das die angeschlossene optische Jukebox repräsentiert. Dieses Dateisystem oder auch einzelne Unterverzeichnisse können im LAN mit den benötigten Berechtigungen als CIFS Share freigegeben werden.



PERFORMANCE-OPTIMIERUNG DURCH KONFIGURIERBARES CACHING

Die flexible Cache-Implementierung im PoINT Jukebox Manager erfüllt individuelle Anforderungen an die Performance des Gesamtsystems. Schreib- und Lese-Caches können separat konfiguriert werden.

MEDIENQUALITÄTSPRÜFUNG

Um die Verfügbarkeit der archivierten Dateien langfristig zu sichern, prüft PoINT Jukebox Manager auf Anforderung oder automatisiert in definierbaren Abständen die Dateiintegrität. Der Administrator erhält ein Prüfprotokoll und kann so rechtzeitig zusätzliche Sicherungsmaßnahmen ergreifen.

OFF-LINE MEDIEN MANAGEMENT

Um die Verfügbarkeit der archivierten Dateien langfristig zu sichern, prüft PoINT Jukebox Manager auf Anforderung oder automatisiert in definierbaren Abständen die Dateiintegrität. Der Administrator erhält ein Prüfprotokoll und kann so rechtzeitig zusätzliche Sicherungsmaßnahmen ergreifen.

Nutzen

- Erfüllung von Compliance Anforderungen
- Senkung der Energiekosten
- Minimierung des Datenverlustrisikos
- Steigerung des Geschäftserfolgs

Eigenschaften

- Transparenter Dateisystemzugriff
- Performance-Optimierung durch konfigurierbares Caching
- Medienqualitätsprüfung
- Off-line Medien Management
- Automatisiertes Mirroring
- Windows Cluster Unterstützung

AUTOMATISIERTES MIRRORING

Der PoINT Jukebox Manager kann dank der integrierten Spiegelung (Mirroring) Daten auf zwei Medien schreiben, die sich sogar in verschiedenen Jukeboxen befinden können. Selbst beim Ausfall einer Jukebox ist somit die weitere reibungslose Archivierung sichergestellt.

WINDOWS CLUSTER UNTERSTÜTZUNG

Die Konfiguration des PoINT Jukebox Manager Servers kann durch die Clustering Option redundant ausgelegt werden.

ERFÜLLUNG VON COMPLIANCE ANFORDERUNGEN

Jedes Unternehmen muss unterschiedlichste Vorgaben und Gesetze hinsichtlich einer regel- und gesetzeskonformen Archivierung seiner Daten erfüllen. Mit Hilfe des PoINT Jukebox Managers können diese Compliance Anforderungen in Verbindung mit einer optischen Jukebox sehr effizient erfüllt werden.

SENKUNG DER ENERGIEKOSTEN

Optische Jukeboxen verursachen im Vergleich zu Festplattensystemen wesentlich geringere Energiekosten, d. h. durch die Archivierung von Daten auf optischen Discs können Energiekosten deutlich gesenkt werden.

MINIMIERUNG DES DATENVERLUSTRISIKOS

Die Verwendung von optischen Discs ermöglicht die einfache Erzeugung von Kopien und die sichere Lagerung der

Datenträger an unterschiedlichen Orten. Dadurch kann das Datenverlustrisiko deutlich reduziert werden.

STEIGERUNG DES GESCHÄFTSERFOLGS

Archivierte Daten stellen in der Regel wertvolle Informationen für das Unternehmen dar und können helfen, den Geschäftsbetrieb dadurch zu verbessern, dass sie im Zugriff sind. Genau diesen Zugriff stellt PoINT Jukebox Manager bereit und trägt damit wesentlich dazu bei, dass wichtige Informationen gefunden und bei Bedarf zeitnah zur Verfügung gestellt werden.

STORAGE MANAGEMENT

Falls außer der mit PoINT Jukebox Manager bereitgestellten Archivierungsfunktionalität auch ein umfangreiches Storage Management gewünscht ist, wird diese Erweiterung durch Einsatz des PoINT Storage Managers erreicht, der eine umfassende hersteller- und technologieübergreifende Storage Management Lösung bietet.

ZUSÄTZLICHE INFORMATIONEN

Weitere Informationen und eine Evaluierungsversion sind unter www.point.de verfügbar. Dort finden Sie auch Informationen und Evaluierungsversionen weiterer PoINT Produkte.

Technische Informationen

Optische Technologien

- CD-ROM, CD-R
- DVD-ROM, DVD+/-R (DL), DVD-RAM
- MO, MO/WORM
- UDO
- PDD
- Blu-ray Disc (BD)
- BDXL

Zertifizierungen

- DocuWare AG
- inboxx GmbH
- Open Text Corporation

Jukeboxen

- DACAL
- DISC
- NETZON
- Panasonic
- Plasmon
- Sony

Systemanforderungen

- Windows Server 2008/2012/2016
- Windows 7, 8, 8.1, 10

Plug-Ins

- ixos Jukeman IFS, IXW
- GDA OWFS
- Plasmon Diamond File System

Dateisysteme

- ISO 9660
- Joliet
- UDF